



# COMO INVESTIR EM UMA ESTRATÉGIA/PAMM

CONDIÇÃO DE NEGOCIAÇÃO  
FORA DESTA MUNDU.

4XC é uma marca da 4xCube Ltd, registrada nas Ilhas Cook com o número ICA 12767/2018 e licenciada pela FSC (Comissão de Supervisão Financeira) com a licença Money Changing número MC03/2018. A 4xCube Ltd não oferece seus serviços a residentes de certas jurisdições como EUA, Iraque, Irã, Myanmar e Coreia do Norte. A 4xCube Ltd é auditada pela McMillan Woods.

# COMO INVESTIR EM UMA ESTRATÉGIA/PAMM

1. Para investir em uma Estratégia/PAMM, você deve ter uma **conta de Investimento**. Se você ainda não possui uma **conta de Investimento**, pode abrir uma no Painel do Trader solicitando uma nova carteira.



Conta de investimento

Criar Conta de Investimento

Moeda de conta de investimento

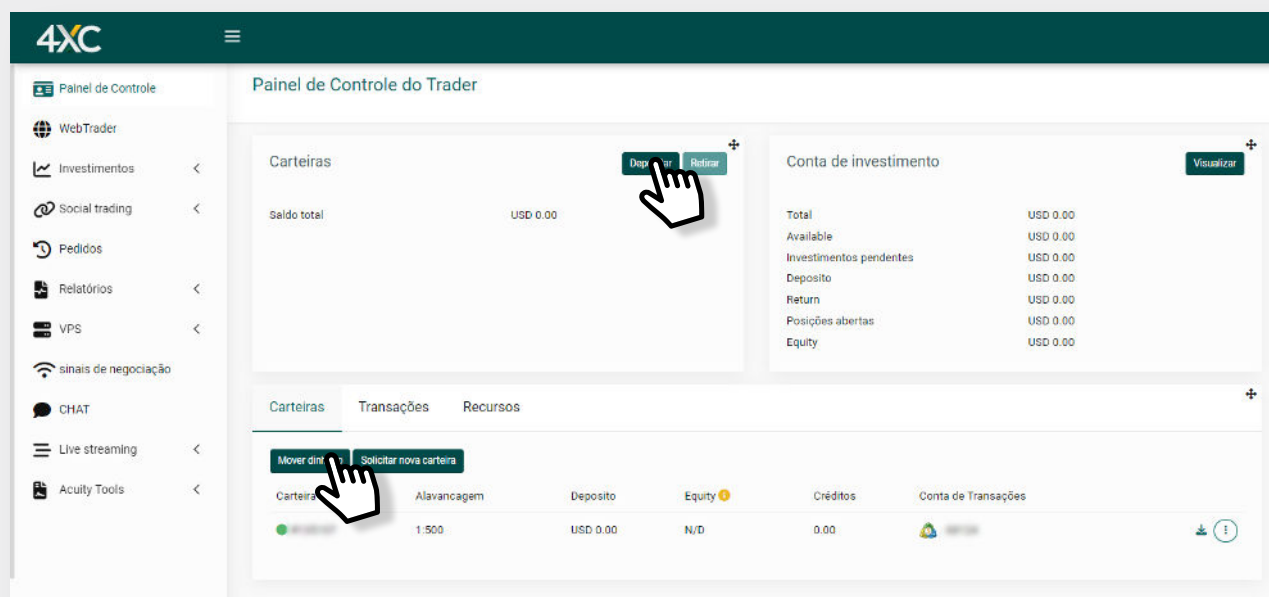
USD  
EUR  
GBP  
BRL



Cada cliente pode ter apenas uma carteira de Investimento denominada em uma das quatro moedas base: **USD, EUR, GBP, BRL**.

2. Para começar a investir, você deve depositar fundos em sua **carteira de Investimento**.

Isso pode ser feito abrindo o Painel do Trader e selecionando o botão "**Depósito**" ou clicando em "**Mover dinheiro**" para transferir fundos de uma conta de negociação existente.



4XC

Painel de Controle do Trader

Carteiras

Depositar Refinar

saldo total USD 0.00

Conta de investimento

Visualizar

Total	USD 0.00
Available	USD 0.00
Investimentos pendentes	USD 0.00
Deposito	USD 0.00
Return	USD 0.00
Posições abertas	USD 0.00
Equity	USD 0.00

Carteiras Transações Recursos

Mover dinheiro Solicitar nova carteira

Carteira	Alavancagem	Deposito	Equity	Créditos	Conta de Transações
●	1.500	USD 0.00	N/D	0.00	

# COMO INVESTIR EM UMA ESTRATÉGIA/PAMM

3. Para selecionar uma nova estratégia, vá para "**Investimentos**" e depois selecione "**Navegar em Estratégias**".

Investimentos - Navegar pelas estratégias

SALDO TOTAL USD 0.00 | SALDO DISPONÍVEL USD 0.00 | INVESTIMENTOS PENDENTES USD 0.00 | SALDO INVESTIDO USD 0.00 | LUCRO ATUAL USD 0.00

ESTRATÉGIA	RETORNO (1S)	RETORNO (1M)	RETORNO (1A)	NÍVEL DE RISCO
FIBO+MM21 EUR/GBP	48.34%	512.66%	450.47%	██████████
M.I.D.A.S.F. M.I.D.A.S.	-48.07%	-43.47%	274.47%	██████████
AMAZÔNIA CROTONE	3.31%	11.82%	60.19%	██████████
MC USD MADOFF CAPITAL	0.68%	2.01%	39.15%	██████████
EUROPE CROTONE	0.00%	0.00%	35.60%	██████████
CONSERVADORA 33 ENR. BIVANIS	0.00%	13.71%	20.35%	██████████
COTSWOLD CAPITAL UK - COMPOUND RELIOS	-3.28%	-1.21%	17.82%	██████████
SPIDER CAPITAL AGRESSIVE SPIDER BOT FOREX	-0.42%	14.56%	16.16%	██████████
A.I. TRIANGLE ALGORITHM BIVANIS	0.18%	0.42%	8.90%	██████████
ZEFA CAPITAL ZEFA CAPITAL	12.47%	8.22%	8.22%	██████████

Aqui, você encontrará uma variedade de estratégias existentes. Você pode examinar essas estratégias e compará-las para encontrar aquela que atenda ao seu nível desejado de **tolerância ao risco e potencial de retorno**.

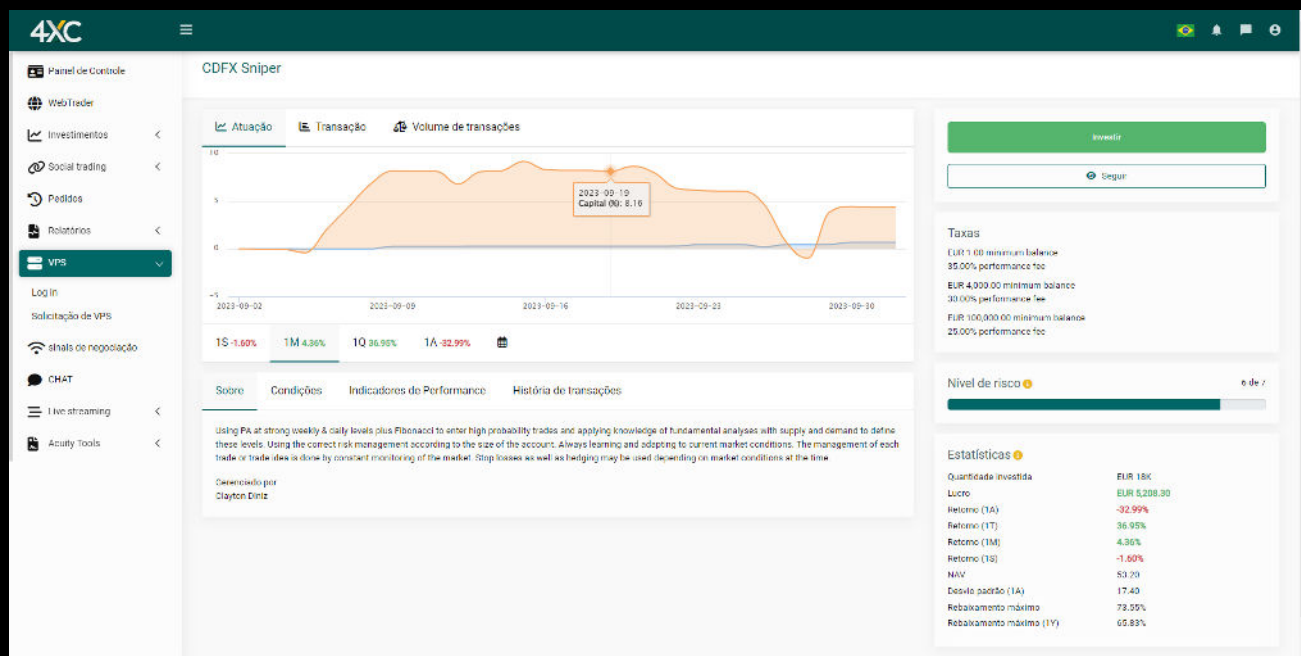
4. Ao examinar cada estratégia, certifique-se de navegar até "**Condições**". Aqui, você encontrará informações importantes, como o valor mínimo de investimento, horários de retirada e requisitos de garantia.

Sobre | **Condições** | Indicadores de Performance | História de transações

Moeda	USD	
Minimum investment amount	USD 0.00	Este é o menor investimento que você pode fazer. O valor vem do nível mais baixo da estratégia.
Quantidade total de investimento total	Ilimitado	
Valor máximo de investimento por investidor	Ilimitado	
Atraso de retirada	2 dias	
Garantia	Ainda não definido	
Próxima atualização	2023-10-03 03:30	
NAV ⓘ	0.00	

# COMO INVESTIR EM UMA ESTRATÉGIA/PAMM

5. Se você encontrou a **Estratégia/PAMM** desejada na qual deseja investir, pressione o botão **"Investir"** no canto superior direito do perfil do provedor de estratégia.



**Fees in Strategy currency**

- EUR 1.00 minimum balance: 35.00% performance fee
- EUR 4.000.00 minimum balance: 30.00% performance fee
- EUR 100.000.00 minimum balance: 25.00% performance fee

Quantidade (USD 0.00): 0

Definir stop loss (USD):

Min stop loss = 0 Max stop loss = 0 USD

**Termos e Condições**

**Contrato Power of Attorney**

I agree to invest into CDFX Sniper managed by [Name]

Assinar

6. Após clicar neste botão, você terá que selecionar o Valor que deseja **investir**.

Se desejar, também pode definir um **Stop Loss** para mitigar eventuais perdas.

O próximo passo é ler atentamente os **Termos e Condições** e assiná-los, juntamente com os **acordos de Procuração**, se concordar com os termos.



O último passo é pressionar o botão **"Investir"** e pronto! Tudo o que você precisa fazer após isso é monitorar as negociações e seu desempenho.

# COMO INVESTIR EM UMA ESTRATÉGIA/PAMM



Se esta for a primeira vez que você está investindo por meio de um sistema de Estratégia/PAMM, recomendamos que leia as dicas no **"Investimento em estratégia"** para se familiarizar com as taxas e como elas funcionam.

Investir na estratégia



**Observação:** Você pode visualizar as dicas clicando no pequeno ícone amarelo. ✕

Comissão de Nível é uma comissão que o dono da estratégia retira do lucro, dependendo de quanto o investidor depositou em sua conta.

Exemplo:  
10% com 1000  
20% com 0

Se o depósito do investidor for de 100, o dono da estratégia terá uma comissão de 20% se o resultado do dono da estratégia das transações fechadas resultar em lucro (se a transação resultar em uma perda, nenhuma comissão de nível será cobrada). Se o mesmo investidor depositar mais 300 para o mesmo dono da estratégia, ainda serão 20%. Mas se ele depositar 800 novamente, então seu investimento total estará acima de 1000 e o dono da estratégia receberá 10% de comissão.

A comissão de nível é calculada uma vez por dia usando a diferença no saldo da estratégia entre o último rollover e o atual em caso de lucro.

O Stoploss é o limite para o qual o saldo investido pode cair antes de ser automaticamente retirado da estratégia e transferido de volta para a conta investimento. Caso o saldo seja menor que o stop loss, o saldo restante é transferido. Como isso é feito na rolagem, isso pode fazer com que o investidor perca mais dinheiro do que a configuração de stop loss.

Fechar

O valor de stop loss destina-se a mitigar o risco de um investidor perder todo o valor do investimento. Este valor é a quantia do seu investimento a qual deverá sair do investimento se esta for atingida. Exemplo: Investiu 1000usd, se desejar terminar o investimento se este baixar para 600usd, então deverá colocar stop loss a 600usd. Durante o rollover noturno da estratégia, todos os saldos de investimento são calculados com base na alteração diária do valor da estratégia. Se o valor do seu investimento for menor do que a configuração de stop loss, seu investimento será cancelado imediatamente e o valor restante será devolvido à sua conta de investimento. Por exemplo, se no rollover anterior seu valor de investimento foi de 10.000 e seu stoploss está definido para 9.500, nada acontece. Se então, em um novo rollover, seu saldo de investimento atualizado for 9.300, o stoploss será acionado. O stop loss máximo é um valor agregado de seu valor investido existente nesta estratégia mais o novo valor.

Fechar



# 4XC

"As informações fornecidas neste folheto são apenas para fins informativos e não são consideradas como um conselho ou recomendação de qualquer tipo. Qualquer pessoa que deseje usar nossa funcionalidade de Copy Trading assume total responsabilidade por suas ações. Recomendamos que você faça sua própria análise sobre qualquer informação obtida neste folheto.

\*\*Negociar envolve riscos."

Forex | Metais | Índice CFDs & Petróleo | Criptomoedas | Contratos Futuros

Negociar Forex/CFDs com margem carrega um alto nível de risco e pode não ser adequado para todos os investidores, já que você pode sofrer perdas superiores aos depósitos. Os produtos são destinados a clientes varejistas, profissionais e contrapartes elegíveis. Para clientes que possuem conta(s) com a 4XC, clientes varejistas podem sofrer uma perda total dos fundos depositados, mas não estão sujeitos a obrigações de pagamento subsequentes além dos fundos depositados e os clientes profissionais podem sofrer perdas superiores aos depósitos. Antes de negociar qualquer produto oferecido pela 4XC, qualquer afiliada das empresas mencionadas anteriormente, ou outras empresas dentro da 4XC [coletivamente, "4xCube Ltd"], considere cuidadosamente sua situação financeira e nível de experiência. A 4xCube Ltd pode fornecer comentários gerais que não se destinam a aconselhamento de investimento e não devem ser interpretados como tal. Procure o conselho de um consultor financeiro separado. A 4xCube Ltd não assume qualquer responsabilidade por erros, imprecisões ou omissões; não garante a precisão, integridade das informações, texto, gráficos, links ou outros itens contidos nestes materiais. Leia e entenda os Termos e Condições nos sites da 4xCube Ltd antes de tomar medidas adicionais.

A 4XC é uma marca registrada da 4xCube Ltd, registrada nas Ilhas Cook com o número ICA 12767/2018 e licenciada pela FSC (Comissão de Supervisão Financeira) com o número de licença de troca de dinheiro MC03/2018 (A licença se aplica apenas a produtos Forex).

A 4xCube Ltd é auditada pela McMillan Woods.



A 4xCube Ltd não oferece seus serviços aos residentes de certas jurisdições, como EUA, Iraque, Irã, Mianmar e Coreia do Norte.