



CÓMO INVERTIR EN UNA ESTRATEGIA/PAMM

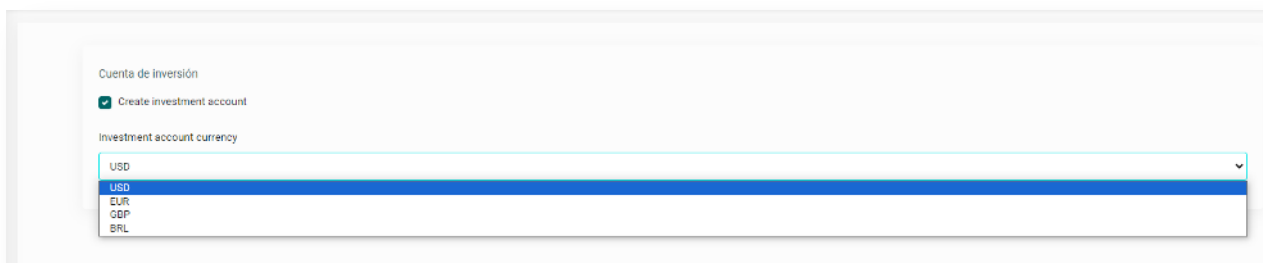
CONDICIONES DE TRADING
FUERA DE ESTE MUNDO.



4XC es una marca comercial de 4xCube Ltd, registrada en las Islas Cook con el número ICA 12767/2018 y con licencia de la FSC (Comisión de Supervisión Financiera) con la Licencia de Cambio de Dinero número MC03/2018. 4xCube Ltd no ofrece sus servicios a residentes de ciertas jurisdicciones como EE. UU., Irak, Irán, Myanmar y Corea del Norte. 4xCube Ltd es auditado por McMillan Woods.

CÓMO INVERTIR EN UNA ESTRATEGIA/PAMM

1. Para invertir en una Estrategia/PAMM, debes tener una **cuenta de inversión**. Si no tienes una **cuenta de inversión**, puedes abrir una en el Panel de Control de Traders Room solicitando una nueva billetera.



Cuenta de inversión

Create investment account

Investment account currency

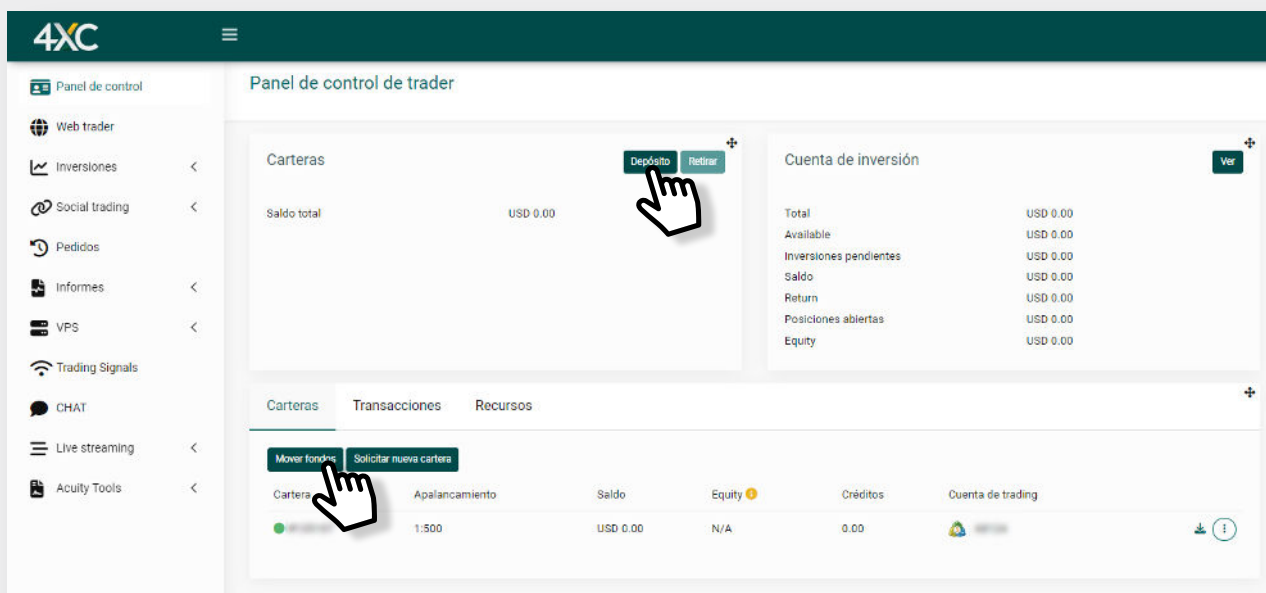
USD
EUR
GBP
BRL



Cada cliente puede tener solo una billetera de inversión denominada en una de estas cuatro monedas base: **USD, EUR, GBP, BRL**.

2. Para comenzar a invertir, debes depositar fondos en tu **billetera de inversión**.

Esto se puede hacer abriendo el Panel de Control de Traders Room y seleccionando el botón "**Depositar**", o haciendo clic en "**Mover dinero**" para transferir fondos desde una cuenta de trading existente.



4XC

Panel de control de trader

Depositar Retirar

Saldo total USD 0.00

Cuenta de inversión

Total	USD 0.00
Available	USD 0.00
Inversiones pendientes	USD 0.00
Saldo	USD 0.00
Return	USD 0.00
Posiciones abiertas	USD 0.00
Equity	USD 0.00

Mover fondos Solicitar nueva cartera

Cartera	Apalancamiento	Saldo	Equity	Créditos	Cuenta de trading
●	1:500	USD 0.00	N/A	0.00	

CÓMO INVERTIR EN UNA ESTRATEGIA/PAMM

3. Para seleccionar una nueva estrategia, ve a "**Inversiones**" y luego selecciona "**Explorar Estrategias**".

The screenshot shows the 4XC trading platform interface. The main content area is titled 'Inversiones - Navegar estrategias'. At the top, there are five summary boxes: 'SALDO TOTAL USD 0.00', 'SALDO DISPONIBLE USD 0.00', 'INVERSIONES PENDIENTES USD 0.00', 'SALDO INVERTIDO USD 0.00', and 'BENEFICIO ACTUAL USD 0.00'. Below these are tabs for 'General', 'Rendimiento', 'Cargos', and 'Detalles'. A table lists various investment strategies with their performance metrics and risk ratings. A hand cursor points to the 'Inversiones' menu item in the left sidebar.

ESTRATEGIA	RETURN (1W)	RETURN (1M)	DEVOLUCIÓN (1Y)	RISK RATING
FIBO+MM21 SUNGERO	48.34%	512.66%	450.47%	5/5
M.I.D.A.S.F M.I.D.A.S.	-48.07%	-43.47%	274.47%	5/5
AMAZÓNIA GRI JORN.	3.31%	11.82%	60.19%	5/5
MC USD MASTER CAPITAL	0.68%	2.01%	39.15%	5/5
EUROPE CRITONE	0.00%	0.00%	35.60%	4/5
CONSERVADORA 33 ENDE FINANCIS	0.00%	13.71%	20.35%	4/5
COTSWOLD CAPITAL UK - COMPOUND KELLOG	-3.28%	-1.21%	17.82%	4/5
SPIDER CAPITAL AGGRESSIVE SPIDER BCT FOREX	-0.42%	14.56%	16.16%	4/5
A.I. TRIANGLE ALGORITHM BIKRUP	0.18%	0.42%	8.90%	3/5
ZEFFA CAPITAL ZILLA CAPITAL	-12.47%	8.22%	8.22%	4/5

Aquí encontrarás una variedad de estrategias existentes. Puedes examinar estas estrategias y compararlas para encontrar una que se ajuste a tu **tolerancia al riesgo deseada y posibles rendimientos**.

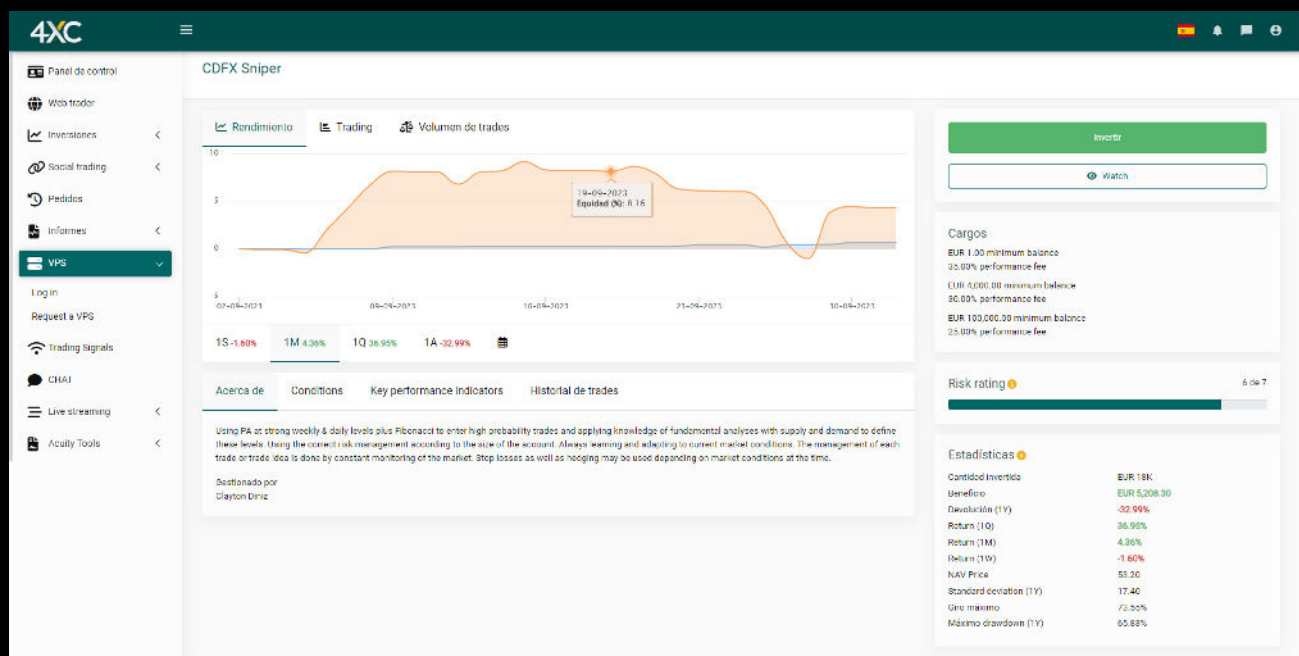
4. Al examinar cada estrategia, asegúrate de navegar a "**Condiciones**". Aquí encontrarás información importante, como el monto mínimo de inversión, los tiempos de retiro y los requisitos de garantía.

The screenshot shows the 'Condiciones' (Conditions) page for an investment strategy. The page has four tabs: 'Acerca de', 'Conditions', 'Key performance indicators', and 'Historial de trades'. A hand cursor points to the 'Conditions' tab. The table below lists various conditions and their values. A tooltip explains the minimum investment amount: 'Esta es la inversión más baja que puedes hacer. El valor viene del nivel más bajo de la estrategia.'

Acerca de	Conditions	Key performance indicators	Historial de trades
Divisa	USD		
Minimum investment amount	USD 0.00		
Cantidad de inversión total máxima	Ilimitado		
Cantidad de inversión máxima por inversor	Ilimitado		
Retraso de retirada	2 días		
Garantía	Aún no configurado		
Next update	03-10-2023 03:30		
NAV Price	0.00		

CÓMO INVERTIR EN UNA ESTRATEGIA/PAMM

5. Si has encontrado la **Estrategia/PAMM** deseada en la que quieres invertir, presiona el botón **"Invertir"** en la esquina superior derecha del perfil del proveedor de estrategia.



0 USD. This is an approximate amount after conversion of your investment into strategy base currency. The conversion might differ during investment follow-up.
Inversión máxima: 0 USD

Min stop loss = 0 Max stop loss = 0 USD

Registrar

6. Después de hacer clic en este botón, deberás seleccionar la cantidad que deseas **invertir**.

Si lo deseas, también puedes establecer un **Stop Loss** para mitigar posibles pérdidas.

Luego, debes leer cuidadosamente los **Términos y Condiciones** y firmarlos, junto con los **acuerdos de poder notarial** si estás de acuerdo con los términos.



El paso final es presionar el botón **"Invertir"**, ¡y listo! Todo lo que necesitas hacer después de esto es monitorear las operaciones y su rendimiento.

CÓMO INVERTIR EN UNA ESTRATEGIA/PAMM



Si es la primera vez que inviertes a través de un sistema de Estrategia/PAMM, te recomendamos que leas las sugerencias en **"Invertir en estrategia"** para familiarizarte con las tarifas y cómo funcionan.

Invertir en estrategia ?

Nota: Puede ver las descripciones



El tier es una comisión cobrada por el propietario de estrategia de los beneficios dependiendo de cuánto haya depositado el inversores en su cuenta.

Ej.:
10% con 1000.
20% con 0.

Si el inversor deposita 100, el propietario de estrategia cobrará el 20% de cada trade, no del depósito. Si ese mismo inversor deposita otros 300, vuelve a ser el 20%. Pero si deposita 800, entonces su inversión total será superior a los 1000, y el propietario de estrategia cobrará el 10%.

La comisión tier se calcula una vez al día utilizando la diferencia en el saldo de estrategia entre el último rollover y el corriente.

El stoploss es el límite al que puede bajar el saldo de inversión antes de que venga retirado automáticamente de la estrategia y transferido de vuelta a la cuenta de inversión. En caso de que el saldo sea inferior al stoploss, los fondos restantes se transferirán. Ya que esto viene realizado durante el rollover, puede resultar en que el inversor pierda más dinero de que la configuración de stop loss.

Cerrar

El valor de stop loss está destinado a mitigar el riesgo de que un inversor pierda todo el valor de la inversión.

Durante la renovación nocturna (rollover) de la estrategia, todos los saldos de inversión se calculan en función del cambio diario en el valor de la estrategia. Si el valor de su inversión es inferior a la configuración de límite de pérdidas, su inversión se cancelará inmediatamente y el valor restante se devolverá a su cuenta de inversión.

Como ejemplo, si en la reinversión anterior su valor de inversión era 10,000 y su límite de pérdidas está establecido en 9,500, no sucede nada. Si luego, en una nueva reinversión, su saldo de inversión actualizado es 9,300, entonces se activará el límite de pérdidas.

El límite de pérdidas máximo es un valor agregado de su límite de pérdidas existente. Monto invertido en esta estrategia más el nuevo monto.

Cerrar



"La información proporcionada en este folleto es solo con fines informativos y no se considera un consejo o recomendación de ningún tipo. Cualquier persona que desee utilizar nuestra funcionalidad de Copia de Trading asume toda la responsabilidad de sus acciones. Recomendamos que realice una debida diligencia sobre cualquier información percibida de este folleto.

**El trading conlleva riesgos."

Forex | Metales | Índices CFD y Petróleo | Criptomonedas | Contratos Forward.

El trading de Forex/CFDs con margen conlleva un alto nivel de riesgo y puede no ser adecuado para todos los inversores, ya que se pueden sufrir pérdidas superiores al depósito. Los productos están destinados a clientes minoristas, profesionales y contrapartes elegibles. Para los clientes que mantienen cuenta(s) con 4XC, los clientes minoristas podrían sufrir una pérdida total de los fondos depositados, pero no estarán sujetos a obligaciones de pago posteriores más allá de los fondos depositados y los clientes profesionales podrían sufrir pérdidas superiores al depósito. Antes de operar con cualquier producto ofrecido por 4XC, cualquier afiliado de las empresas mencionadas anteriormente, u otras empresas dentro del grupo de empresas 4xCube Ltd. [colectivamente la "4xCube Ltd."], considere cuidadosamente su situación financiera y nivel de experiencia. 4xCube Ltd. puede proporcionar comentarios generales que no están destinados como asesoramiento de inversión y no deben interpretarse como tal. Busque el asesoramiento de un asesor financiero independiente. 4xCube Ltd. no asume ninguna responsabilidad por errores, inexactitudes u omisiones; no garantiza la exactitud, integridad de la información, texto, gráficos, enlaces u otros elementos contenidos en estos materiales. Lea y comprenda los Términos y Condiciones en los sitios web de 4xCube Ltd. antes de tomar medidas adicionales.

4XC es una marca registrada de 4xCube Ltd, registrada en las Islas Cook con el número ICA 12767/2018 y con licencia de la FSC (Comisión de Supervisión Financiera) con el número de Licencia de Cambio de Dinero MC03/2018 (La licencia se aplica solo a los productos de Forex).

4xCube Ltd. es auditada por McMillan Woods.



4xCube Ltd. no ofrece sus servicios a residentes de ciertas jurisdicciones como Estados Unidos, Iraq, Irán, Myanmar y Corea del Norte.